



# **HIDALDESA CORPORACIÓN , SA**

**PERFIL DE EMPRESA  
SAN JOSÉ- COSTA RICA  
22-4-2025**

CONTACTO : ALLAN HIDALGO

E-MAIL: [allan.hidalgo@hidaldesa.com](mailto:allan.hidalgo@hidaldesa.com); [contacto@hidaldesa.com](mailto:contacto@hidaldesa.com)

Tel: 00 (506) 8491-3535

[www.hidaldesa.com](http://www.hidaldesa.com)

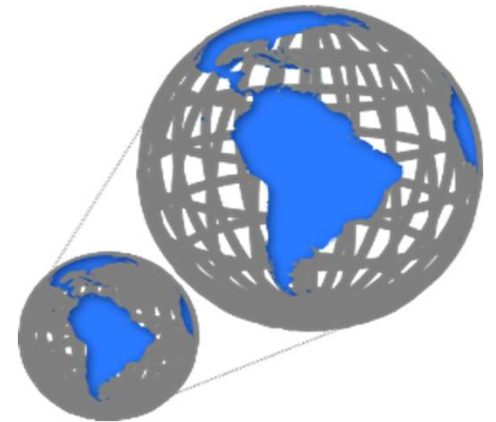
## ¿QUIENES SOMOS?

Somos una empresa especializada en facilitar el comercio global a través del análisis de los elementos de las industrias y componentes del mercado con el fin de desarrollar e implementar el modelo de negocio internacional idóneo , de conformidad y acorde con el perfil de las empresas y agentes de comercio en general

## MISIÓN

Ser un facilitador del Comercio Internacional , **HIDALDESA CORPORACIÓN , SA** surge de la necesidad de continuar con una empresa comprometida con la innovación a los requerimientos del **Sector Construcción** diseñando estrategias y convenios con diferentes actores , proveedores Internacionales, Fabricantes de Hierro , Acero y maquinaria que operan dentro de la cadena logística, logrando así eficientar en tiempos y costos las operaciones de importación y exportación, siempre en beneficio de nuestros clientes.

Buscando el crecimiento activo Profesional de nuestros colaboradores dentro del mejor clima laboral.



## VISIÓN

Consolidar a **HIDALDESA CORPORACIÓN , SA** como una empresa rentable, ofreciendo a nuestros clientes el compromiso con la innovación, la certidumbre jurídica y la excelencia en el servicio, a través de colaboradores responsables, integrados, altamente productivos y motivados por el cambio.

## NUESTRA FILOSOFIA

Hacemos negocios, con mucha seriedad, responsabilidad y profesionalismo, recorriendo siempre la milla extra., hacer las cosas bien desde la primera vez.

## VALORES

VALOR	DECLARACIÓN
<b>Honestidad</b>	Ser transparente, genuino y responsable con los hechos y las personas
<b>Respeto</b>	El reconocimiento al valor en sí y en los demás a sus derechos y sus virtudes con dignidad.
<b>Compromiso</b>	Es el vínculo profesional con nuestros clientes, colaboradores y con nuestra empresa
<b>Lealtad</b>	Es la fidelidad ante las situaciones y las circunstancias cambiantes
<b>Pasión</b>	Lograr más del 100 % haciendo el segundo esfuerzo

## COMO HACEMOS NUESTRO TRABAJO

### PASIÓN

Para nosotros , la compra y venta de productos aunados a la logística es pasión, nuestro equipo siente entusiasmo diario por la búsqueda de estrategias infinitas en sus operaciones de comercio exterior, sentimiento que motiva a ofrecerle un servicio sin límites.

### EXPERIENCIA

La experiencia de 43 años fortalece nuestro talento en el aprendizaje activo, que se conserva como una iniciativa de formación y desarrollo constante, construyendo entornos de trabajo fundamentados en filosofía ACTT que se define como Acto y Actitud: Alianza, Comprende, Trabaja y Transfiere conocimiento.

### COMPROMISO

Nuestros actos están basados en una verdadera responsabilidad y vocación de servicio. Comprometernos con nuestros clientes nos otorga la oportunidad de ir más allá de nuestras posibilidades que nos permitirá formular una propuesta de soluciones a la medida de su empresa.

### ESTRATEGIA

En **HIDALDESA CORPORACIÓN , SA** desarrollamos estrategias de Gestión Integral de Operaciones de Comercio Internacional y Exterior con el Objetivo de cumplir con las expectativas de productividad y competitividad de nuestros clientes, respondiendo al mismo tiempo a las exigencias actuales del mercado Global.

# POLITICA DE CALIDAD

- **O**bjetivos dirigidos a la satisfacción del cliente
- **P**rotegemos la confidencialidad y los derechos de los clientes
- **C**alidad, seguridad y confianza en el servicio
- **I**nformación rápida y actualizada
- **O**pciones de servicio directamente en las bodegas del cliente
- **N**o negociamos la integridad nuestra labor o los intereses del cliente
- **D**edicación y consagración al trabajo
- **E**quipos de transporte modernos
- C**liente satisfecho, nuestra carta de presentación
- A**seguramos satisfacer y superar sus expectativas
- L**ogística ajustada para cada cliente de acuerdo sus necesidades
- I**ntegridad en nuestros servicios
- D**ominio de las normas y recomendaciones Internacionales
- A**diestramiento continuo del personal con métodos novedosos
- D**irección colectiva a favor de la Calidad

## SERVICIOS

En **HIDALDESA CORPORACIÓN, SA** le ofrecemos toda una gama de productos de **Acero, así como maquinaria en General.**



- Tubo soldado
- Tubo sin Costura
- Tubo de Acero al Carbono
- Tubo de Acero Inoxidable
- Pila de Acero
- Productos tubulares para campos de petróleo
- Secciones huecas de Acero
- Tubo de Aluminio
- Tubo de galvanizado
- Viga galvanizada

# Tubería de acero en espiral



1. Tipo: Tubería soldada en espiral, Tubería de acero en espiral, Tubería SSAW, Tubería SAWH.
2. Aplicación: Petróleo, Gas, Agua, Construcción, Piezas de estructuras, etc.
3. DE: 219-3500 mm, PESO: 6-25 mm, L: 6-18 m, SRL, DRL.
4. Estándar y grado: ASTM A53 Grado A/B/C, AWWA C200.
5. Extremo: Biselado, Cuadrado, Conexión LTC/STC/BTC/VAM.
6. Entrega: dentro de 10-30 días y depende de la cantidad de su pedido.
7. Embalaje: empaquetado/a granel, tapas de plástico tapadas, envuelto en papel impermeable.

# Tubo soldado con costura recta



1. Tipo: Tubería LSAW, Tubería EFW, Tubería ERW, Tubería HFW.
2. Aplicación: Petróleo, Gas, Agua, Fabricación de Maquinaria, Ingeniería, etc.
3. DE: 21,3-1422 mm, PESO: 1-44,5 mm, L: 5-22 m.
4. Estándar y grado: ASTM A53 Grado A/B/C, API 5L PS1/PSL2 Gr. A, B, X42, X46, X56, X60, X65, X70.
5. Entrega: dentro de 10-30 días y depende de la cantidad de su pedido.
6. Embalaje: empaquetado/a granel, tapas de plástico tapadas, envuelto en papel impermeable.



# Tablestacas de tubos de acero



1. Diámetro exterior: 0,5 m-1,7 m.
2. Distancia conjunta: 65\*65\*8, 75\*75\*9, 100\*75\*10, 247,8, 180.
3. Tipo: tipo LT, tipo PP, tipo PT.
4. Característica: Gran rigidez, capacidad de carga, buena eficiencia en el trabajo.
5. Uso: Instalaciones portuarias, ingeniería civil urbana, puentes, etc.
6. Entrega: dentro de 10-30 días y depende de la cantidad de su pedido
7. Embalaje: empaquetado/a granel, tapas de plástico tapadas, envuelto en papel impermeable

# Tablestaca de acero



1. Tamaño: 400 mm de ancho, 500 mm de ancho, 600 mm de ancho Longitud: 2-19m
2. Tipo: Tablestaca de acero con revestimiento marino, pilote en forma de J
3. Característica: Amplia variedad, excelente eficiencia en el trabajo
4. Uso: Revestimiento, muro de muelle, muros de contención, rompeolas.
5. Entrega: dentro de 10-30 días y depende de la cantidad de su pedido.
6. Embalaje: empaquetado/a granel, tapas de plástico tapadas, envuelto en papel impermeable.

# Pila de tubos de acero



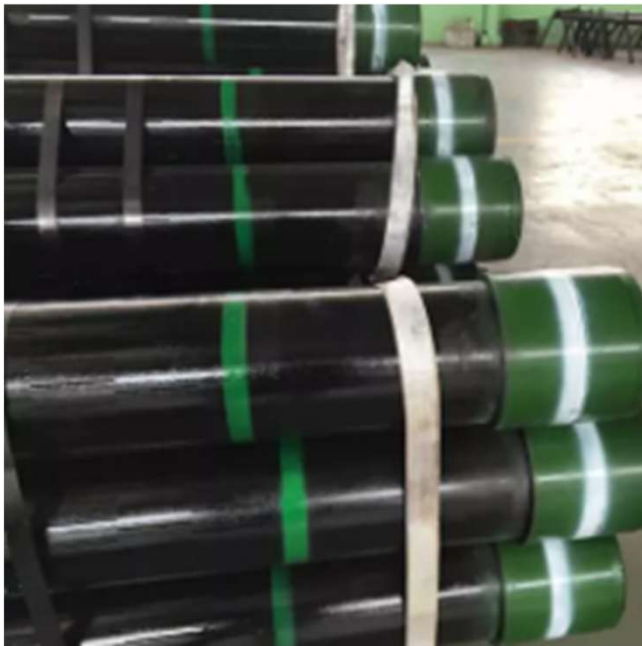
1. Tamaño:  $\phi 406$  a  $\phi 2540$ .
2. Tipo: pilote de tubería de acero, pilote Tsubasa, pilote de método de construcción Super KING, pilote de tubería de acero con revestimiento marino, pilote NF/pila SL.
3. Uso: Revestimiento, muro de muelle, muros de contención, rompeolas, prevención de socavación, refuerzo de diques.
4. Entrega: Dentro de 10-30 días y depende de la cantidad de su pedido.
5. Embalaje: empaquetado/a granel, tapas de plástico tapadas, envuelto en papel impermeable.

# Carcasa API para campos petroleros



1. Tipo: carcasa de aceite, carcasa API 5CT.
2. Aplicación: Retenedor estructural para paredes de pozos de petróleo, gas, etc.
3. DE: 114,3-508 mm, PESO: 5,21-16,13 mm.
4. Estándar y grado: API 5CT  
J55/K55/N80/C75/L80/C90/T95/Q125.
5. Extremos cuadrados/extremos lisos (corte recto, corte con sierra, corte con soplete),  
extremos biselados/roscados, con conexión LTC/STC/BTC/VAM.
6. Entrega: dentro de 10-30 días y depende de la cantidad de su pedido.
7. Embalaje: empaquetado/a granel, tapas de plástico tapadas, envuelto en papel impermeable.

# Tubería API para campos petroleros



1. Tipo: tubería, tubería de petróleo, tubería de pozo API.
2. Aplicación: Transmisión de petróleo y gas, etc.
3. DE: 48,26-114,3 mm, PESO: 3,18-16 mm, L: R1, R2, R3.
4. Estándar y grado: API 5CT J55/K55/N80/C75/L80/C90/T95/Q125.
5. Extremo: Corte cuadrado, biselado, con conexión NUE/EUE.
6. Entrega: dentro de 10-30 días y depende de la cantidad de su pedido.
7. Embalaje: empaquetado/a granel, tapas de plástico tapadas, envuelto en papel impermeable.

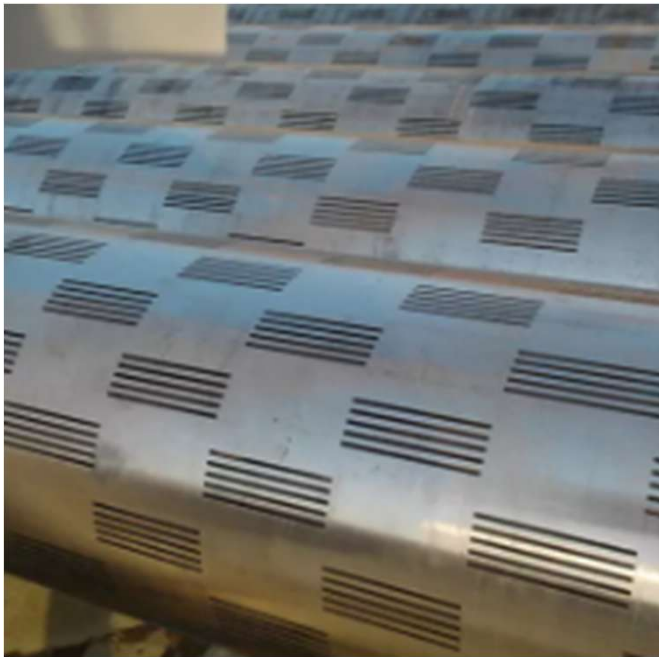
# Tubería API para campos petroleros



1. Tipo: Tubería de petróleo, gas, agua, aguas residuales, etc.
2. Aplicación: Petróleo, Gas, Agua, Ingeniería Energética, etc.
3. Diámetro exterior: 60,3 mm-2540 mm. Peso: 0. 205'- 2'
4. Estándar y grado: API 5L, ASTM A106/A53
5. Extremo: Extremos cuadrados/Extremos lisos (corte recto, corte con sierra, corte con soplete), extremo biselado/roscado.
6. Entrega: dentro de 10-30 días y depende de la cantidad de su pedido.
7. Embalaje: empaquetado/a granel, tapas de plástico tapadas, envuelto en papel impermeable.



# Carcasa ranurada para campos petroleros



1. Tipo: Tubos ranurados, Revestimiento ranurado, Pantalla Premium.
2. Aplicación: Industria petrolera
3. OD: 60,3-508 mm, PESO: Menos de 16 mm.
4. Ancho del perezoso: 0,15 - 10 mm ( $\pm 0,03$  mm).
5. Forma de las ranuras: ranuras rectas, ranuras trapezoidales, agujeros u otras formas.
6. Tipos de ranuras: patrón de línea recta, patrón escalonado, patrón en espiral, etc.

# Tubo sin costura expandido en caliente



1. Tamaño del diámetro exterior: 5 mm-812 mm. PESO: 1 mm - 30 mm. Longitud: 5m-14m, 5,8m, 6m, 10m-12m, 12m o según petición real del cliente.
2. Estándar: JIS G3466, EN 10219, GB/T 3094-2000, GB/T 6728-2002.
3. Extremos: Extremos biselados o extremos lisos con tapa de protección.
4. Uso: Tubería de petróleo/gas, uso aeroespacial, piezas de máquinas, hornos.
5. Entrega: dentro de 10-30 días y depende de la cantidad de su pedido.
6. Embalaje: empaquetado/a granel, tapas de plástico tapadas, envuelto en papel impermeable.



# Tubo sin costura estirado en frío



1. Tamaño OD: 6 mm-114 mm (1/2 "-4 " ), etc.  
PESO: 1,0 mm-30 mm (SCH10-XXS), etc.  
Longitud: 1m, 3m, 5,8m, 6m, 11,8m, 12m, etc.
2. Estándar: ASTM A106, API 5L, DIN1626, DIN1629, DIN17175, DIN2448, JIS G3452.
3. Extremos: Extremos biselados o extremos lisos con tapa de protección.
4. Uso: Tubería de fluidos de baja y media presión, industria de calderas, petróleo y gas.
5. Entrega: dentro de 10-30 días y depende de la cantidad de su pedido.
6. Embalaje: empaquetado/a granel, tapas de plástico tapadas, envuelto en papel impermeable.

# Tubo de caldera



1. Tipo: tubo de acero sin costura para caldera, tubo para caldera A192.
2. Aplicación: tubería sobrecalentada, tubería de vapor, tubo de agua hirviendo, etc.
3. DE: 13,72-914,4 mm, PESO: 1,65-40 mm, L: 0,5-20 mts.
4. Estándar y grado: ASTM A179, ASTM A192, ASTM A210, EN 10216-2, JIS 3461, DIN 17175.
5. Entrega: dentro de 10-30 días y depende de la cantidad de su pedido.
6. Embalaje: empaquetado/a granel, tapas de plástico tapadas, envuelto en papel impermeable.

# Tubería API 5L



1. Tipo: Tubería, Tubería sin costura.
2. Aplicación: Transporte por tuberías de petróleo, gas, agua, etc.
3. DE: 50,8-660 mm, PESO: 3,25-17,5 mm, L: 5,8-22 m, SRL, DRL.
4. Estándar y grado: API 5L, PSL1/2, Gr.A/B, X42, X46, X52, X60, X65, X70, X80.
5. Extremo: Extremos cuadrados/extremos lisos, extremos biselados/roscados.
6. Entrega: dentro de 10-30 días y depende de la cantidad de su pedido.
7. Embalaje: empaquetado/a granel, tapas de plástico tapadas, envuelto en papel impermeable.

# Tubería ASTM A53



1. Tipo: tubo sin costura A53, tubo ERW A53.
2. Aplicación: Ingeniería civil, arquitectura, astilleros, andamios, etc.
3. OD: 8~2540mm, PESO: 1mm~50mm, L: 3-12m o personalizado.
4. Estándar y grado ASTM A53 Grado A, B. Tipo E, F, S.
5. Extremo: Liso, Biselado, Roscado. Con acoplamientos.
6. Entrega: dentro de 10-30 días y depende de la cantidad de su pedido.
7. Embalaje: empaquetado/a granel, tapas de plástico tapadas, envuelto en papel impermeable.

# Tubería ASTM A106



1. Tipo: tubería A106, tubería terminada en caliente.
2. Aplicación: oleoducto, tubería de perforación, tubería hidráulica, tubería de gas, etc.
3. DE: 21,3-1219 mm, PESO: 1,24-25,4 mm, L: SGL o DRL, 6-12 m.
4. Estándar y grado: ASTM A106, ASME SA106
5. Extremo: Extremo liso, biselado, roscado, con conexión de plástico, atornillado y con casquillo.
6. Entrega: dentro de 10-30 días y depende de la cantidad de su pedido.
7. Embalaje: empaquetado/a granel, tapas de plástico tapadas, envuelto en papel impermeable.



# Tubería ASTM A252



1. Tipo: Tubería A252, Pilotaje de tubería A252.
2. Aplicación: Tuberías de agua, petróleo y gas, pilotes de tuberías, tuberías de dragado, etc.
3. OD: 6 mm ~ 80 mm, PESO: 0,7 mm ~ 30 mm, L: 5 m-48 m o personalizado.
4. Estándar y grado: ASTM A252
5. Extremo: extremo liso/extremos biselados, corte cuadrado, ranurado, roscado y acoplamiento, etc.
6. Entrega: dentro de 10-30 días y depende de la cantidad de su pedido.
7. Embalaje: empaquetado/a granel, tapas de plástico tapadas, envuelto en papel impermeable.

# Tubería EN10025



1. Tipo: Tubería ERW EN10025, tubería laminada en caliente, tubo de acero dulce.
2. Aplicación: cerca, invernadero, tubería de puerta, líquido, agua, gas, aceite, tubería, etc.
3. Diámetro exterior: 19-406 mm. PESO: 0,7-30 mm. L: 5m-14m o personalizado.
4. Estándar y grado: tubería EN10025.
5. Extremo: Extremo liso/biselado, protegido por tapas de plástico en ambos extremos, etc.
6. Entrega: dentro de 10-30 días y depende de la cantidad de su pedido.
7. Embalaje: empaquetado/a granel, tapas de plástico tapadas, envuelto en papel impermeable.

# Tubería EN10219



1. Tipo: Tubería EN10219, Tubería de acero al carbono.
2. Aplicación: Líquido de baja presión, construcción, tuberías, etc.
3. DE: 219 – 1820 mm, PESO: 5,0 -50 mm, L: HASTA 12 m.
4. Estándar y grado: EN10219.
5. Extremos: Extremo liso/Biselados, protegidos por tapones de plástico en ambos extremos, ranurados, roscados y acoples, etc.
6. Entrega: dentro de 10-30 días y depende de la cantidad de su pedido.
7. Embalaje: empaquetado/a granel, tapas de plástico tapadas, envuelto en papel impermeable.



# Tubo cuadrado de acero galvanizado



1. Tipo: tubo de acero cuadrado, tubo SHS.
2. Aplicación: Construcción industrial, Maquinaria/Estante/Contenedor, etc.
3. DE: 10\*10mm-500\*500mm, PESO: 0,5-50mm, L: 0,3-18mtr.
4. Estándar y grado: ASTM A500, ASTM A53, EN10210, EN10219, JIS G3466, BS1387, BS6323.
5. Extremo: corte cuadrado, sin rebabas.
6. Entrega: dentro de 10-30 días y depende de la cantidad de su pedido.
7. Embalaje: empaquetado/a granel, tapas de plástico tapadas, envuelto en papel impermeable.

# Tubo rectangular de acero galvanizado



1. Tipos: tubo RHS, tubo rectangular.
2. Aplicación: Construcción industrial, Maquinaria/Estante/Contenedor, etc.
3. DE: 10\*20m-400\*600mm, PESO: 0,5-20mm, L: 0,1-18mtr.
4. Estándar y grado: ASTM A500, ASTM A53, EN10210, EN10219, JIS G3466, BS1387, BS6323.
5. Extremo: corte cuadrado, sin rebabas.
6. Entrega: dentro de 10-30 días y depende de la cantidad de su pedido.
7. Embalaje: empaquetado/a granel, tapas de plástico tapadas, envuelto en papel impermeable.

# Tubo cuadrado de acero inoxidable



1. Tipo: tubo de acero cuadrado, tubo SHS.
2. Aplicación: Construcción industrial, Maquinaria/Estante/Contenedor, etc.
3. DE: 10\*10mm-500\*500mm, PESO: 0,5-50mm, L: 0,3-18mtr.
4. Estándar y grado: ASTM A500, ASTM A53, EN10210, EN10219, JIS G3466, BS1387, BS6323.
5. Extremo: corte cuadrado, sin rebabas.
6. Entrega: dentro de 10-30 días y depende de la cantidad de su pedido.
7. Embalaje: empaquetado/a granel, tapas de plástico tapadas, envuelto en papel impermeable.

# Tubo rectangular de acero inoxidable



1. Tipos: tubo RHS, tubo rectangular.
2. Aplicación: Construcción industrial, Maquinaria/Estante/Contenedor, etc.
3. DE: 10\*20m-400\*600mm, PESO: 0,5-20mm, L: 0,1-18mtrs.
4. Estándar y grado: ASTM A500, ASTM A53, EN10210, EN10219, JIS G3466, BS1387, BS6323.
5. Extremo: corte cuadrado, sin rebabas.
6. Entrega: dentro de 10-30 días y depende de la cantidad de su pedido.
7. Embalaje: empaquetado/a granel, tapas de plástico tapadas.

# Tubería sin costura de acero inoxidable



1. Tipo: Tubería SMLS de acero inoxidable, Tubería sin costura.
2. Aplicación: Construcción naval, Servicio de líquidos, Petróleo, Estructuras, etc.
3. Diámetro exterior: 4,0-1219 mm, PESO: 0,5-100 mm, L: 6 m-12 m. O personalizado.
4. Extremo: Extremo liso/biselado, ranurado, roscado y acoplamiento, etc.
5. Paquete: Paquete de exportación estándar.



# Tubería soldada de acero inoxidable



1. Tipo: tubería EFW, tubería soldada SS.
2. Aplicación: Petróleo, Gas, Extinción de incendios, Transporte acuático, etc.
3. Diámetro exterior: 6,0-1219 mm, PESO: 0,5-80 mm, L: 6-12 m. O personalizado.
4. Extremo: Extremo liso/biselado, ranurado, roscado y acoplamiento, etc.
5. Superficie: Desnuda, Ligeramente Engrasada, Pintura, Zinc/Anticorrosivo.

# Tubería de acero inoxidable 304L



1. Tipo: tubo de acero 304l, tubo 304l.
2. Aplicación: Química, Petróleo y Refinería, Ambiental, etc.
3. DE: 10,3-1219,0 mm, PESO: 1,73-59,54 mm, L: 6-12 m. O personalizado.
4. Extremo: Extremo liso/biselado, ranurado, roscado y acoplamiento, etc.
5. Superficie: Desnuda, Ligeramente Engrasada, Pintura, Zinc/Anticorrosivo.

# Tubería de acero inoxidable 316L



1. Tipo: tubería 316l, tubería ss 316l.
2. Aplicación: Química, Petróleo y Refinería, Ambiental, etc.
3. Diámetro exterior: 1,9-5000 mm, PESO: 0,5-80 mm, L: 6-12 m. O personalizado.
4. Extremo: Extremo liso/biselado, ranurado, roscado y acoplamiento, etc.
5. Superficie: Desnuda, Ligeramente Engrasada, Pintura, Zinc/Anticorrosivo.



# Tubería sin costura de aluminio



1. Tipo: Tubo sin costura de aluminio.
2. Aplicación: ascensor, iluminación, placa reflectora solar, decoración interior y exterior de automóviles.
3. Diámetro exterior: 3-250 mm, PESO: 0,7-50 mm, Longitud: 6 m.
4. Extremo: Extremo liso/biselado, ranurado, roscado y acoplamiento, etc.
5. Paquete: Paquete de exportación estándar.

# Tubo de aluminio 6061



1. Tipo: Tubo de aluminio, Tubo de aluminio 6061.
2. Aplicación: Piezas de cámaras, procesamiento de piezas de aviones, hardware, etc.
3. OD: 3/8'-6', PESO: 0,5-8 mm, Longitud: 3-12 m.
4. Extremo: Extremo liso/biselado, ranurado, roscado y acoplamiento, etc.
5. Paquete: Paquete de exportación estándar.

# Tubo de aluminio SCH40



1. Tipo: Tubería de aluminio SCH40, Tubería de aluminio industrial.
2. Aplicación: Piezas de bicicletas, conductos para aviones, estructuras para sillas de ruedas, etc.
3. Diámetro exterior: 3 – 2500 mm, PESO: 0,2 – 150 mm.
4. Extremo: Extremo liso/biselado, ranurado, roscado y acoplamiento, etc.
5. Superficie: anodizado, oxidación, recubrimiento en polvo, etc.



Laminas hierro  
negro Acero



Laminas  
Galvanizada



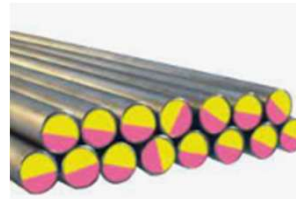
Láminas de Acero  
Inoxidable



Varillas deformada  
Acero



Varillas lisa Acero



Barras de acero  
1020 y 4140



Viga Estructural



Viga WF  
galvanizada



Vigas channel e  
UPN



Tubo Estructural rectangular  
hierro negro



Tubo rectangular Galvanizado





Tubo cuadrado hierro  
negro



Tubo Galvanizado  
redondo





Alambre Negro



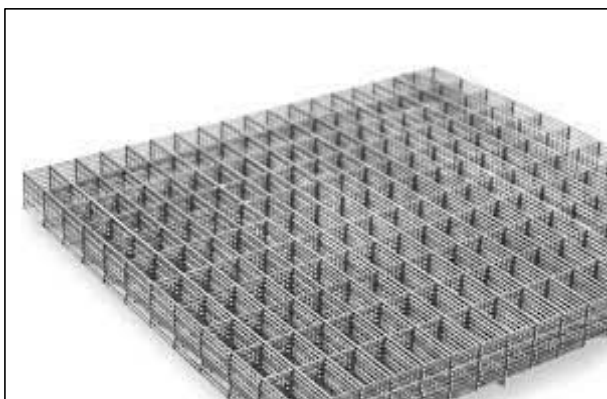
Alambre Púas



Alambre Galvanizado



Alambre Malla



Malla Electrosoldada  
galvanizada



Malla Electrosoldada  
hierro negro



Malla Ciclón







Angulares hierro  
negro



Angulares  
galvanizados



Bobinas  
galvanizadas



Bobinas aluminio



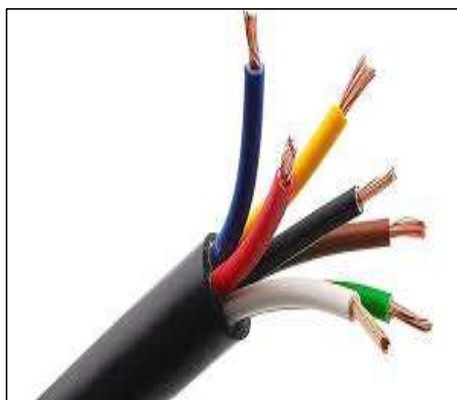
Bobinas tipo  
fleje



Bobinas hierro  
negro



Cable Eléctrico  
de Cobre



Cable Eléctrico  
de Aluminio

## **PLATAFORMA DE SERVICIOS**

**“ NO SOMOS UNA ALTERNATIVA, SOMOS  
SOLUCIONES INTEGRADAS”**

**NUESTRA EXPERIENCIA HACE LA DIFERENCIA..**

- **IMPORTACIÓN Y EXPORTACIÓN DE ACEROS ( VIGAS WF, VIGAS T, VIGAS UPN, VIGA CHANNEL, TUBERIA CUADRADA, TUBERIA RECTANGULAR, TUBERIA REDONDA, VARILLA LISA, VARILLA DEFORMADA, PLATINA, ANGULARES, LAMINA, BARRAS ESPECIALES, BOBINAS DE ACERO.**
- **IMPORTACION DE MAQUINARIA (Dobladoras , Cortadoras, Desbobinadoras, Granalladora, Cortadoras a chorro de Agua, Cortadoras a laser, etc.**
- **Importación Cable eléctrico.**

## **CADENA DE SUMINISTRO GLOBAL**

**Capacidades de suministro global ( Socios Estratégicos )**

**HIDALDESA CORPORACIÓN SA** emplea un sistema de venta directa en el que nuestras gestiones en América del Norte, Europa, Sur America y en todo el mundo se dedican al procesamiento y la venta después de recopilar directamente información sobre las necesidades de los clientes en los mercados locales. Continuaremos expandiendo esta red en el futuro para suministrar productos a clientes en varios países y regiones de todo el mundo.

# SERVICIO DE TRANSPORTE



- RUTA FIJA LOS MARTES  
AL GAM.
- FUERA DEL GAM SEGÚN  
SOLICITUD ESPECIFICA.

# Filosofía fundamental y políticas de gestión.

## HIDALDESA CORPORACIÓN, SA

Contribuye al mundo a través de la búsqueda de las posibilidades de potencializar negocios Internacionales , como facilitador comercial global que le permite a clientes poder encontrar mejores alternativas y soluciones de carácter real para fortalecer su cadena de suministros a través de nuestros servicios.

1 Dado que el aumento del nivel de satisfacción del cliente constituye el tema predominante de la gestión, nuestro objetivo será proporcionar productos con niveles óptimos de calidad, tiempos de entrega, costos y servicios y desarrollar actividades corporativas en consecuencia.

2 A través de la alta calidad de nuestros productos, nuestro objetivo es ser un grupo empresarial en constante crecimiento y orientado al futuro, altamente confiable por accionistas y público en general.

3 Estamos comprometidos a construir un lugar de trabajo gratificante que respete la independencia y la creatividad de nuestros colaboradores, que fomente en nuestros colaboradores el establecimiento de metas y les permita evaluaciones justas.

4 Con base en el cumplimiento de las leyes y normas sociales, observaremos el orden público y contribuiremos a la sociedad a través de acciones concienzudas y actividades corporativas justas.

5 Procuraremos coexistir en un estado de consonancia con las personas, las tecnologías y el medio ambiente natural y participaremos en actividades corporativas que contribuirán a la conservación del medio ambiente global.

## Competencias básicas

Primera empresa de este tipo que logra la conectividad con proveedores a nivel global , logrando ser muy eficaces y constantes en todas las actividades que desarrollamos en favor de nuestro cliente generando un ambiente de confianza y Credibilidad. Despejando toda incertidumbre a través de nuestros procesos debidamente controlados de principio a fin.

Después de haber buscado la calidad ideal y llevado a cabo una amplia investigación y desarrollo como intermediarios mercantiles especializado en la búsqueda de fabricantes de Hierro , Acero y Maquinaria alrededor del mundo en 2015, **HIDALDESA CORPORACIÓN , SA** se convirtió en la primera empresa en lograr la conectividad estratégica con fabricantes de clase mundial para poder incursionar en el mundo del hierro y el acero logrando realizar importaciones con altos niveles de seguridad. Desde entonces, nuestros productos han apoyado la vida doméstica y la infraestructura industrial en diversos campos.

Con el respaldo de fabricantes que poseen instalaciones de última generación que proporcionan una de las capacidades de producción a mayor escala del mundo, campos comerciales que cubren una amplia gama de ámbitos y tecnologías patentadas y únicas, hemos establecido una posición inquebrantable.

## Por qué a nuestros clientes les encanta trabajar con nosotros

Posicionando un enfoque centrado en el cliente y la calidad como la base de nuestro negocio, seguimos respondiendo a la confianza de nuestros clientes a través de sistemas de producción que incorpora instalaciones de última generación, una red global que se extiende por todo el mundo, tecnologías fiables que se anticipan a los avances de próxima generación y nuevas propuestas basadas en nuestro amplio conocimiento.



## **Capacidades de desarrollo de propuestas diversas y confiables**

Ofrecemos una gama de productos y servicios técnicos que incluyen el diseño, el análisis y la inspección de productos. Basándonos en un enfoque flexible, y en los amplios datos que hemos acumulado a partir de nuestro amplio conocimiento, nos esforzamos por resolver problemas y ofrecer nuevas propuestas que incorporen de forma precisa y rápida sus necesidades.

## **Capacidades técnicas en continua evolución**

A medida que se realizan nuevos avances tecnológicos y se descubren nuevas necesidades de Hierro y Acero , hemos trabajado para anticiparnos a los desarrollos futuros, asegurando que nuestras capacidades técnicas hayan evolucionado continuamente. Además de aprovechar estas capacidades para crear nuevos materiales y desarrollar nuevas aplicaciones, fomentaremos una nueva era en el desarrollo para apoyar al sector de Arquitectos e Ingenieros y Constructoras en general.

Satisfacer las necesidades  
de su empresa . . .



. . . Es nuestro objetivo